



30 maj 2018
 Infektionsveckan och Mikrobiologiskt vårmöte i Karlstad

“Neglected tropical diseases”

- “Disablers rather than killers”
- Orsakar ofta livslång invaliditet och stigma
- Två miljarder globalt bor i riskområden (149 länder)
- “Avlägsna” och ekonomiskt försummade regioner
- Flickor och kvinnor oftare drabbade



Tropical neglected diseases (WHO 2017)



Differentialdiagnoser till leishmaniasis

- **Buruli sår**
- Chagas sjukdom
- Dengue och chikungunya
- Dracontiasis
- Echinococcus
- **Endemisk treponematos (Yaws)**
- Födoämnesburna trematodinfekt.
- Afrikansk trypanosomiasis
- Leishmaniasis
- **Lepra**
- Lymfatisk filariasis
- **Mycetom (madurafot)**
- Onchocerciasis (Flodblindhet)
- Rabies
- Schistosomiasis
- Jordöverförda maskinfektioner
- Taeniasis/Cysticercos
- Trachom
- **Chromoblastomycos och andra djupa svampinfektioner**
- Skabb och andra ektoparasitoser
- Ormbett med förgiftning

http://www.who.int/neglected_diseases/diseases/en/

Historik - Leishmaniasis



- 1500-talet – sjukdomstecken på inka-statyer
- 1824 Första kända epidemin av “Kala Azar” (Bangladesh)
- 1875-1900 Assam India, en fjärdedel av befolkningen avled pga epidemier med Kala Azar (“Assam fever”)
- 1912 Antimonbehandling

Differentialdiagnoser till Mucokutan leishmaniasis

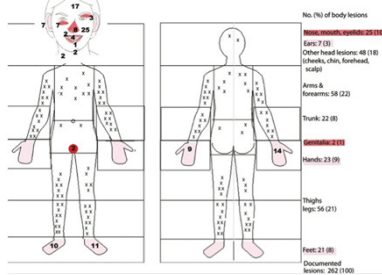
- **Malignitet**
Lymfom
- **Andra icke-infektiösa orsaker**
Sarkoidos
Granulomatös polyangit (Wegener)
- **Infektion**
Syfilis
Yaws
Rhinosclerom

Handler et al
 J Am Acad Dermatol 2015;911-926

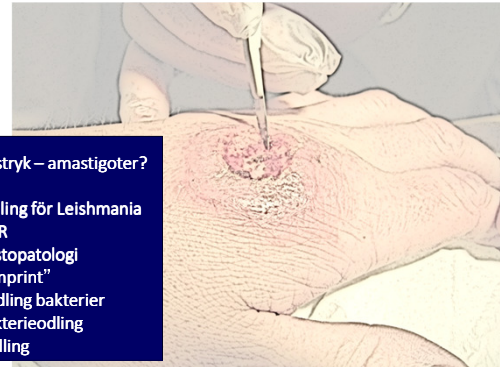
Kutan leishmaniasis - kliniska “ledtrådar”

- Vistats i endemiskt område inom inkubationstid
- Huden nattet exponerad för insektsbett
- Ej smärtsamt sår
- Ej purulent sår
- Ulcerativt eller nodulärt
- Långsam progress – ibland spontanläkning
- “Scaling”, krustbildning runt såret
- Satellit-papler
- Spridning längs lymfbanor

Kutan leishmaniasis – lokalisation på kroppen (135 patienter, 262 lesioner)



Morizot et al, Clin Infect Dis. 2013;370-80



- Direktutstryk – amastigoter?
- Biopsi
 - Odling för Leishmania
 - PCR
 - Histopatologi
 - "Imprint"
- Allmänodling bakterier
- Mykobakterieodling
- Svampodling

Differentialdiagnoser till Kutan leishmaniasis

- **Infektion**
 - Mykobakteriella inf
 - Andra bakteriella inf
 - Svampinfektioner
- **Malignitet**
 - Basaliom
 - Skivepitelcancer
- **Andra icke-infektiösa orsaker**
 - Insektsbett
 - Pyoderma gangrenosum

Differentialdiagnoser till visceral leishmaniasis

- Lymfom
- Kronisk myeloisk leukemi
- Hemofagocyterande lymfocytos
- Brucellos
- "Tropical splenomegaly syndrom"
- Schistosomiasis
- Miliartuberkulos

Differentialdiagnostik vid misstänkt leishmaniasis

Sammanfattning

- Fråga patienten...!
- Reseanamnes
- Bedöm immunstatus
- Lista möjliga differentialdiagnoser
- Överväg dermatologkonsult
- Biopsi för odling, utstryk, histologi och molekylärbioologisk diagnostik