



Behandling av fästingöverförda infektioner

- Lars Hagberg
- Infektionskliniken Göteborg



GÖTEBORGS
UNIVERSITET

TBE

Startsidan / Hälsa 2012-07-24

Rekordmånga TBE-fall hittills i sommar



Ingen behandling finns

Så småningom, lite senare i livet, lär sig barn skilja lantmätare från fotografer.

.....**Och virus från bakterier**





- **Borrelia**
- **Anaplasma , Ehrlichia**
- **Francisella tularensis**
- **Babesia**
- **Rickettsia**





Doxycyklin

- **Mitten av 60-talet**
- **Lika bra oralt som intravenöst**
- **Lipidlösligt= bra för CNS**
- **Rel lång halveringstid (16-18 tim)**

- **Proteinbundet= inte lika bra**



Doxycyklin

- **Malaria**
- **Klamydia, Syfilis**
- **Mycoplasma, Legionella, Chlamydophilia**
- **Borrelia, Anaplasmos, Ehrlichia, Rickettsioser, Tularemi**
- **Kolera**
- **Pasteurella pestis, Coxiella b., Bacillus anthracis, Brucella**
- **Vanliga bakterier- HI, pneumokocker, GAS, Pasteurella mm,**
- **MRSA**



Biverkningar

- **Fototox**
- **Gastrointestinala**





Fass

- **”Barn under 8 år bör endast behandlas med doxycyklin på sträng indikation, pga inlagring i det växande skelettet samt risk för emaljhypoplasi”**



Doxycycline saves lives!

A good reason to smile:

New research shows **NO** evidence of tooth staining from short courses of doxycycline.

Doxycycline is the best treatment for suspected rickettsial infections in patients of all ages.



[Click to learn more.](#)

"all ages"



Doxycyklin och graviditet

- “No evidence in the current literature of human teratogenicity during pregnancy”.
- “Cumulative evidence suggests that the use of doxycycline during the first trimester is not associated with any increased risk to the growing fetus”
- FASS kategori D. “Sista hälften av grav endast efter särskilt övervägande”



Borrelia

- Erythema migrans - Penicillin V 1gx3 10 dagar
- Acrodermatit - Penicillin V 1gx3 21 dagar
- Neuroborrelios -Doxycyklin 200-400 mg 10-14 dagar.
- Artrit, Cardit - Doxycyklin 200 mg i 14 dagar.



Varför valde jag 400 mg/dag?

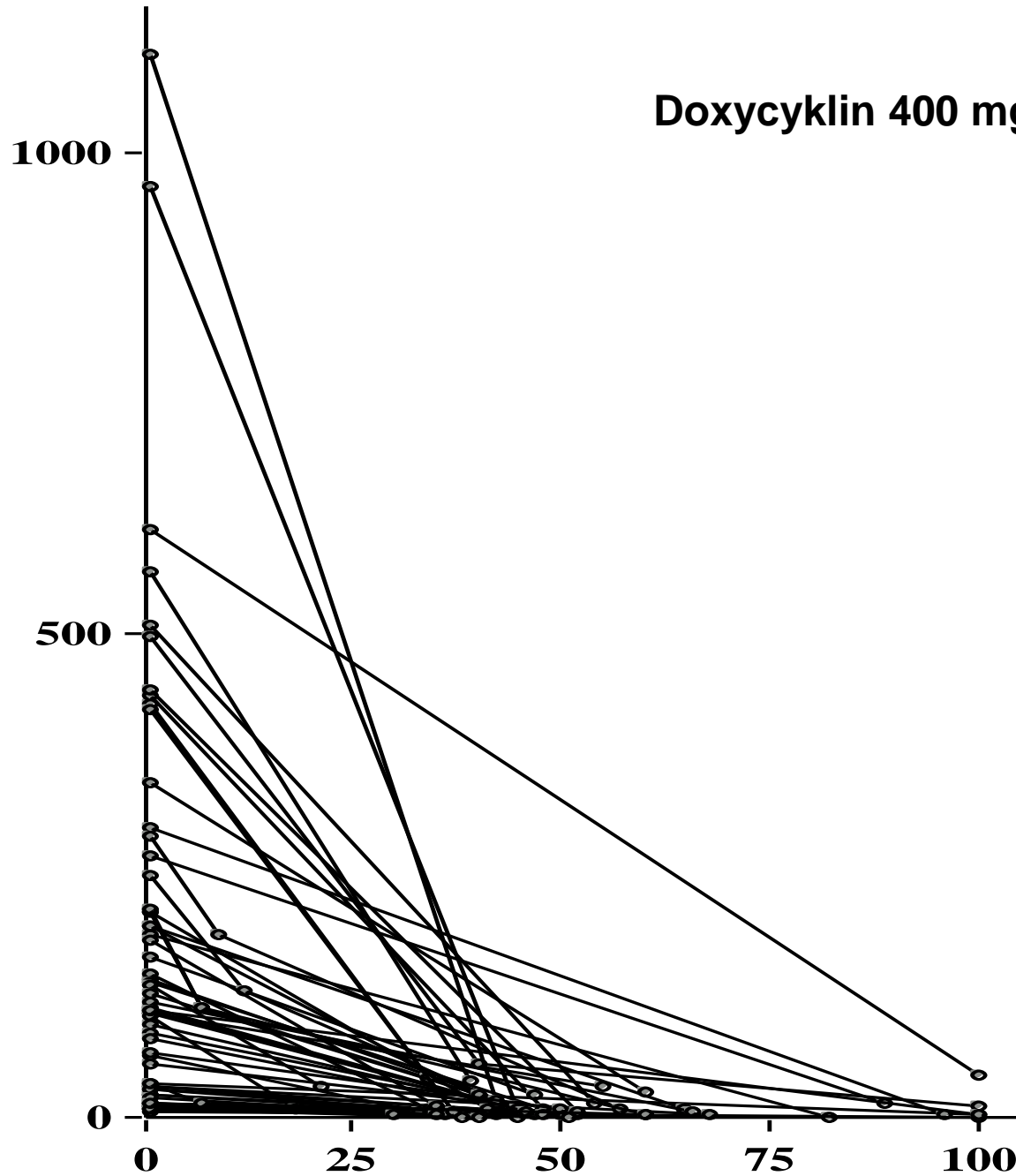
- Dotevall L, Alestig K, Hanner P, Norkrans G, Hagberg L. **The use of doxycycline in nervous system *Borrelia burgdorferi* infections.** Scand J Infect Dis, suppl 53:74-79, 1988
- Dotevall L, Hagberg L. **Penetration of doxycycline into cerebrospinal fluid in patients treated for suspect neuroborreliosis.** Antimicrob Agents Chemother 33:1078-1080, 1989



- Oral doxycycline for Lyme neuroborreliosis with symptoms of encephalitis, myelitis, vasculitis or intracranial hypertension.
- **Bremell D, Dotevall L. Eur J Neurol. 2014 Sep;21(9):1162-7.**

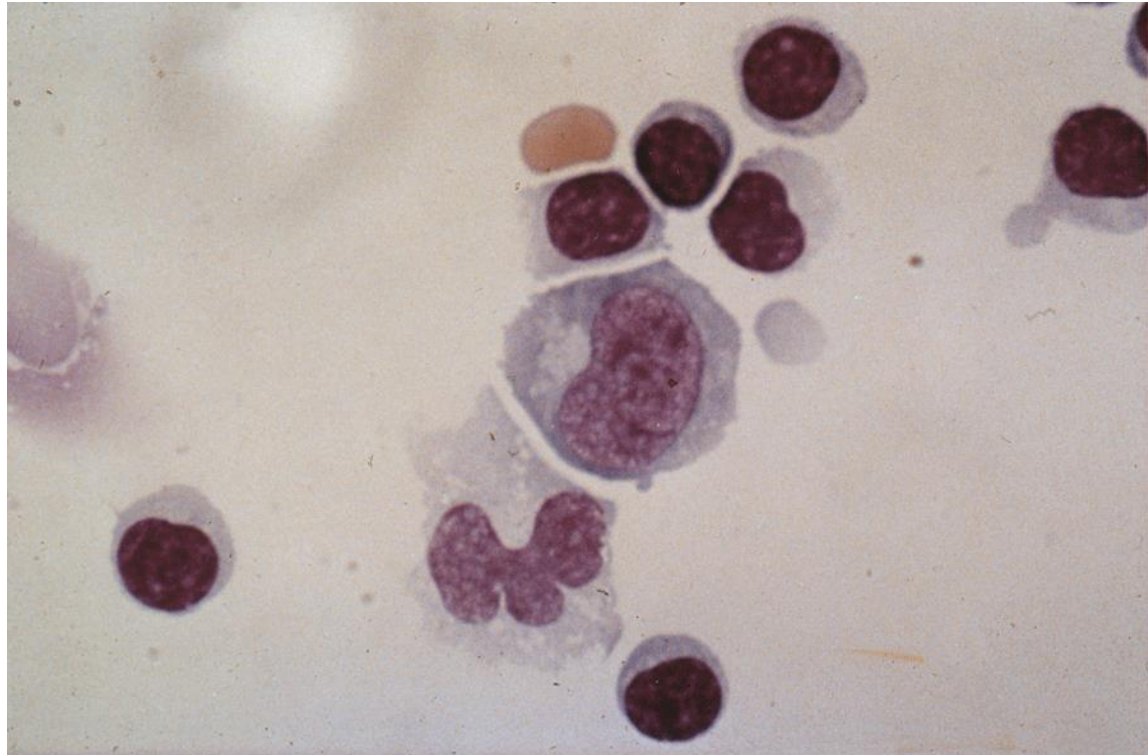
Doxycyklin 400 mg/dag i 10 dagar

**CSF
mono**



**Dagar efter
behandling**

Kontroll av behandlingseffekt??





GÖTEBORGS
UNIVERSITET

Borreliautredningar:

**Inga celler –ingen aktiv
neuroborrelios!**



- **Anaplasmos; Doxycyklin 200 mg x 7-10 dagar**
- **Francisella tularensis; Doxycyklin 200 mg x 14 dagar**
- **Rickettsia; Doxycyklin 200 mg x 10 dagar**

- **Babesios; Klindamycin 300-600 mg x3 + kinin 250 mg 2x3, 7-10 dagar**

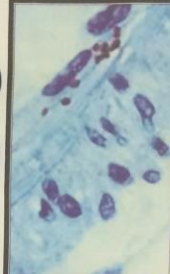


GÖTEBORGS
UNIVERSITET

AFTONBLADET

EXTRA

LARMET: SKRÄCK- SMITTA I FÄSTINGAR



BAKTERIEN



FÄSTINGEN

Svenska forskarna: En av tio drabbas

MISSA INTE DAGENS MAGASIN



SÅ GÖR DU ETT BORD HELT SJÄLV

+ fem andra roliga sommarprojekt

Levande vaccinerings!



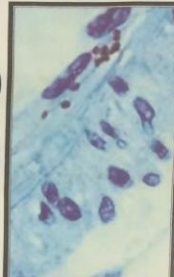


GÖTEBORGS
UNIVERSITET

AFTONBLADET

EXTRA

LARMET: SKRÄCK- SMITTA I FÄSTINGAR



BAKTERIEN



FÄSTINGEN

Svenska forskarna: En av tio ~~dröcker~~

MISSA INTE DAGENS MAGASIN



SÅ GÖR DU ETT BORD HELT SJÄLV

+ fem andra roliga sommarprojekt

IONSNAMN (ÄNDRA SIDHUVUD
EN INFOGA-SIDHUVUD/SIDFOT)

Exponerade



IgM Borrelia- mer skada än nytta!

- *IgM-serologi görs icke; den saknar betydelse för diagnos och bedömning. (Riktlinjer på Åland)*
- *IgM-antikroppar i serum är av tveksamt diagnostiskt värde (Läkemedelsverket 2009)*



GÖTEBORGS
UNIVERSITET

ORGANISATIONSNAMN (ÄNDRA SIDHUVUD
VIA FLIKEN INFOGA-SIDHUVUD/SIDFOT)